

USER MANUAL

摄像机使用说明书



My safety, My rule!

操作视频

如果您是第一次使用我公司的产品，建议您先用手机扫一扫以下二维码观看视频教程。



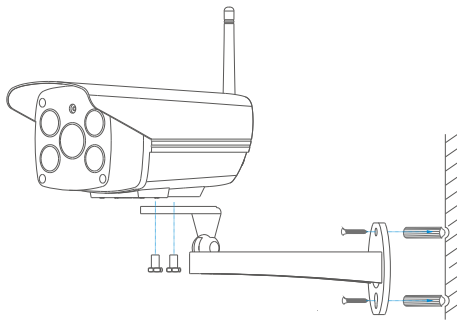
外观介绍



复位方法：

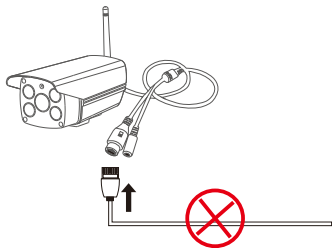
- ① 将摄像机接通电源，等待启动完成。
- ② 用螺丝刀拧出螺丝，取出后盖。
- ③ 用手按住复位键约5秒，直到摄像机发出一声清脆的响声。

摄像机安装



- 1 根据支架上两个孔的位置打孔
- 2 插入橡胶塞
- 3 装上螺丝固定支架，然后将摄像机固定在支架上

第一步 安装前准备



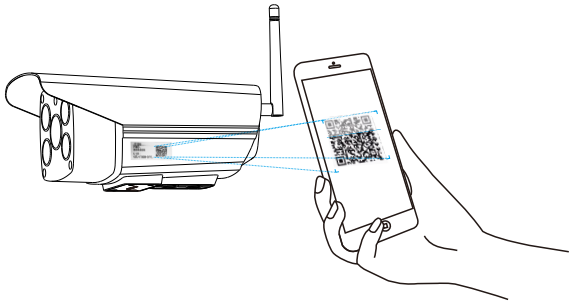
- ☑ 请不要插入网线。
- ☑ 将摄像机插上电源，等待30s左右摄像机启动完成。
- ☑ 建议将摄像机放置于路由器2米之内。
- ☑ 手机连接路由器WiFi，并清楚WiFi密码。(只支持2.4GHz)
- ☑ 请安装摄像机天线。

第二步 APP下载和注册



- 1 请在手机商城直接搜索“Eye4”下载APP，或者扫描以上二维码下载。
- 2 点击“注册”，输入用户名、密码完成注册，同时支持QQ、微博、微信直接登陆。

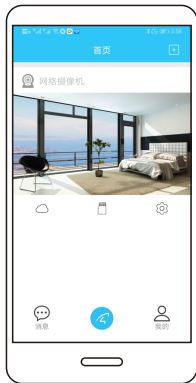
第三步 添加设备到APP



- 1 打开APP点击“+”去添加设备，扫描摄像机机身标贴上的二维码。然后根据APP指引完成添加动作。(注：安卓手机会弹出一些系统权限的窗口，请选择“允许”)。



- 2 如果找不到二维码，请点击右下角“其他添加方式”，选择“网络摄像机”，“AP模式添加”，“适用于有路由器的环境”，然后根据APP指引完成添加动作。



恭喜，您已完成安装！

等待30秒左右，APP将搜索到该设备。点击“绑定”完成添加。然后点击“参数设置”---“WiFi 设置”完成配置。

请记住您的设备信息：

Eye4 账号：_____

Eye4 密码：_____

配置WiFi



请点击“参数设置”，选择“WiFi设置”，选择你要连接的WiFi，输入WiFi密码，大约60S摄像机重启，完成配置。

无路由器怎么连接？



点击右上角“+” — “其他添加方式” — “网络摄像机” — “AP模式添加” — “无路由器环境”，然后根据APP指引完成添加动作。

设备分享



进入摄像机“参数设置”，点开“设备分享”，选择“二维码分享”。其他用户可打开APP，点击首页右上角“+”符号，扫描此二维码添加设备。

云存储



摄像机支持云存储功能，开通云存储之后，当摄像机移动侦测被触发时，会立即上传视频到云储存服务器，即使摄像机被盗仍可查看录像。

售后咨询



如有疑问请联系客服：在 APP 右下角点击“我的”选择“在线客服”

在线客服：上午 8:30-12:00 下午 13:20-17:50
夜间 19:00-23:00 （周一至周五）

官方商城：<https://shop.vstarcam.com/>

F A Q：www.vstarcam.cn/support

邮 箱：support@vstarcam.com

客服热线：400-602-9990

物料编号：

封面材质：128g铜版纸（封面/封底覆光膜）

内页材质：128g铜版纸

尺寸：120x80mm

颜色：四色印刷

装订方式：骑马钉（一个钉）